

## 國立彰化師範大學 函

地址：500彰化市進德路一號  
聯絡人：鍾昶臻  
聯絡電話：04-7232105#5435  
電子信箱：chung94@cc.ncue.edu.tw

受文者：屏東縣鹽埔鄉高朗國民小學

發文日期：中華民國114年11月11日  
發文字號：進修字第1140500353號  
速別：普通件  
密等及解密條件或保密期限：  
附件：如文 (A095K0000Q114050035300-1.pdf)

主旨：檢送本校推廣教育「精緻Moocs系列課程」之「全人視角-融合教育攻略」、「特殊教育導論」、「臺灣台語正音與拼音」、「臺灣台語認證B2增能班」、「諮商師的基本功-諮商理論」等數位課程招生宣傳DM，敬請惠予公告，並鼓勵相關人員踴躍報名參加。

說明：

- 一、由本校教務處數位學習組、進修學院共同規劃線上非學分班數位學習課程，學員依規定完成線上數位課程後，將頒發國立彰化師範大學「精緻Moocs 系列課程研習證書」，若具有教師資格本校會自動在全國教師在職進修網登錄研習時數。
- 二、精緻Moocs系列課程之招生簡章，請詳網站說明 (<https://reurl.cc/z16ADQ>)。
- 三、課程時間：完成繳費後，自指定開課日起算21天，不限時段，隨時至本校雲端學院上課。
- 四、課程費用：請參閱各課程簡章。
- 五、報名時間：即日起至115年1月31日止，隨報名隨開班。

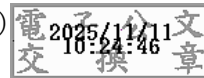
六、線上報名連結：<https://reurl.cc/z16ADQ>。

七、報名方式及其他課程資訊請詳閱各課程招生簡章。

八、如有課程相關問題，請向本校教務處數位學習組洽詢：04-7232105 分機 1776 蘇小姐，E-mail：suyujui@gm.ncue.edu.tw。

正本：臺南市各國民小學、高雄市各國民小學、屏東縣各國民小學、花蓮縣各國民小學、臺東縣各國民小學

副本：進修學院(進修教育研究中心)、教務處(數位學習組)



裝

訂

線

# WELCOME TO

## NCUE 線上學習課程



不出門也能在家學習 隨時報名隨時上課

通過檢核取得教師研習時數

報名網址：<https://reurl.cc/z16ADQ>



請掃描QR Code 或  
網頁搜尋

### 輔導諮商系列

- 全人視角-融合教育攻略 **NEW**
- 特殊教育導論 **NEW**
- 諮商師的基本功-諮商理論

由彰化師大教授授課

### 語言系列

- 臺灣台語正音與拼音 **NEW**
- 臺灣台語認證B2增能班

口語、聽力、閱讀、書寫考試重點  
專業台灣台語師資解說

